

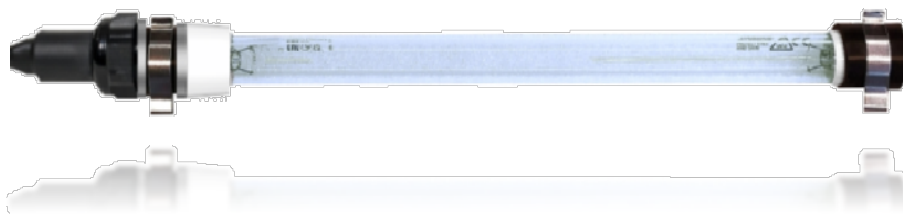
ULTRAVIOLET AIR & OBJECT PURIFICATION SYSTEMS



HVAC SOLUTIONS



ΛΑΜΠΗΡΕΣ ΥΠΕΡΙΩΔΟΥΣ ΑΚΤΙΝΟΒΟΛΙΑΣ AIRPLUS U & Z



Η σειρά λαμπήρων υπεριώδους ακτινοβολίας **AIRPLUS U & Z** περιλαμβάνει μια επιλογή διαφορετικών μοντέλων από 14 έως 120 Watts. Εξαιρετικά ανθεκτικά εξαρτήματα ώστε να λειτουργούν τέλεια εσωτερικά του αεραγωγού και σε συνθήκες με υψηλή υγρασία, και χαμηλή θερμοκρασία. Συνδυάζουν μια πολύ μεγάλη διάρκεια ζωής (έως και 15.000 ώρες) με εξαιρετική απόδοση UVC στα 254 nm. Οι λαμπήρες παραδίδονται και διαστασιολογούνται σύμφωνα με την εφαρμογή και το περιβάλλον που θα τοποθετηθούν.

Z SERIES - LOW & HIGH PRESSURE



Z SERIES - LOW PRESSURE

Οι λάμπες χαμηλής πίεσης **Z SERIES - LOW PRESSURE** δεν περιέχουν υδράργυρο στη λάμπα αλλά ένα ειδικό συμπαγές αμάλγαμα που είναι ένα κράμα υδραργύρου με ευγενή μέταλλα. Με τη χρήση αμαλγάματος αντί υγρού υδραργύρου αποφεύγουμε τους κινδύνους του υδραργύρου για τον άνθρωπο και το περιβάλλον. Οι λαμπτήρες αμαλγάματος χαμηλής πίεσης είναι η καλύτερη **λύση για την απολύμανση των επιφανειών. Το 40% της ηλεκτρικής ενέργειας** μετατρέπεται απευθείας σε ακτινοβολία UVC με μονοχρωματικές εκπομπές στα 254 nm και στα 185 nm για την οξειδωτική επιφανειών.

ΚΩΔΙΚΟΣ	ΤΥΠΟΣ	ΜΗΚΟΣ	ΤΑΣΗ	ΕΝΤΑΣΗ	ΙΣΧΥΣ	ΤΡΟΦΟΔΟΤΙΚΟ	ΔΙΑΜΕΤΡΟΣ	ΣΥΣΧΝΟΤΗΤΑ	ΑΚΤΙΝΟΒΟΛΙΑ
		(mm)	(V)	(mA)	(W)	(W)	(mm)	(Nm)	(μW/cm ²)
10.153	ZLP10	357	230	425	10	10	15	254	30
12.155	ZLP20	357	230	425	20	20	15	254	50
12.156	ZLP37	793	230	425	37	37	15	254	120
12.157	ZLP40	843	230	425	40	40	15	254	130

Τα παραπάνω προϊόντα παραδίδονται με τον ανάλογο λαμπτήρα UVC, και το τροφοδοτικό λειτουργίας με το καλώδιο παροχής του λαμπτήρα (0.5m)

Z SERIES - HIGH PRESSURE

Οι λάμπες χαμηλής πίεσης **Z SERIES - HIGH PRESSURE** δεν περιέχουν υδράργυρο στη λάμπα αλλά ένα ειδικό συμπαγές αμάλγαμα που είναι ένα κράμα υδραργύρου με ευγενή μέταλλα. Με τη χρήση αμαλγάματος αντί υγρού υδραργύρου αποφεύγουμε τους κινδύνους του υδραργύρου για τον άνθρωπο και το περιβάλλον. Οι λαμπτήρες αμαλγάματος υψηλής πίεσης είναι η καλύτερη **λύση για την απολύμανση υγρών και στερεών . Το 60% της ηλεκτρικής ενέργειας** μετατρέπεται απευθείας σε ακτινοβολία C με μονοχρωματικές εκπομπές στα 254 nm και στα 185 nm για την οξειδωτική επιφανειών.

ΚΩΔΙΚΟΣ	ΤΥΠΟΣ	ΜΗΚΟΣ	ΤΑΣΗ	ΕΝΤΑΣΗ	ΙΣΧΥΣ	ΤΡΟΦΟΔΟΤΙΚΟ	ΔΙΑΜΕΤΡΟΣ	ΣΥΣΧΝΟΤΗΤΑ	ΑΚΤΙΝΟΒΟΛΙΑ
		(mm)	(V)	(mA)	(W)	(W)	(mm)	(Nm)	(μW/cm ²)
30.153501	HIGH 6	212	230	425	6	10	15	254	20
30.153502	HIGH 17	357	230	800	17	20	15	254	30
30.153503	HIGH 40	436	230	800	40	40	15	254	80

Τα παραπάνω προϊόντα παραδίδονται με τον ανάλογο λαμπτήρα UVC, και το τροφοδοτικό λειτουργίας με το καλώδιο παροχής του λαμπτήρα (0.5m)

ΕΞΑΡΤΗΜΑΤΑ ΕΓΚΑΤΑΣΤΑΣΗΣ	ΚΩΔΙΚΟΣ
ΑΝΑΚΛΑΣΤΗΡΑΣ ΙΝΟΧ	91FAS0023211
ΒΑΣΗ RACK BASE R15	911FAS0023582.83.84
ΒΑΣΗ RACK BASE R23	911FAS0023579.80.81
GLASS PROTECTION (LP)	LP0089
ΒΑΣΗ ECO BASE ΑΕΡΑΓΩΓΟΥ R15	911FAS0023585
ΒΑΣΗ ECO BASE ΑΕΡΑΓΩΓΟΥ R23	911FAS0023586
ΒΑΣΗ ΙΝΟΧ ΑΔΙΑΒΡΟΧΗ	92FAS0067224
ΒΑΣΗ ΔΑΠΕΔΟΥ ΜΕ ΚΛΙΠ (FBD)	FBDT8 12.01.012
ΚΛΙΠ ΣΤΗΡΙΞΗΣ ΣΤΟΙΧΕΙΩΝ	CLPT8 12.01.012
ΔΙΑΦΟΡΙΚΟΣ ΔΙΑΚΟΠΤΗΣ ΑΕΡΑ	DIF.PRE.6042
ΑΣΥΡΜΑΤΟ ΧΕΙΡΙΣΤΗΡΙΟ (UVC REMOTE CONTROL)	UVC REMOTE CONTROL



• ΑΝΑΚΛΑΣΤΗΡΑΣ ΙΝΟΧ

Οι ανακλαστήρες χρησιμοποιούνται για την ομοιόμορφη κατανομή της ακτινοβολίας και την προστασία των επιμέρους εξαρτημάτων που δεν πρέπει να ακτινοβολούνται σε εσωτερικές εγκαταστάσεις. Τοποθετούνται σε όλες τις σειρές των λαμπτήρων και προσαρμόζονται με μια απλή κίνηση με τα ιδικά κλιπ στην επιφάνεια των λαμπτήρων.

ΚΩΔ: 91FAS0023211

• ΒΑΣΗ RACK BASE

Η συγκεκριμένη βάση χρησιμοποιείτε για την στήριξη σε περιμετρικά πλαίσια που περιβάλλουν στοιχεία ψύξης θέρμανσης και είναι ιδανική για στήριξη σε μεταλλικές επιφάνειες αεραγωγών. Περιλαμβάνει εξαρτήματα που συναρμολογούνται σε ελάχιστο χρόνο και μας δίνει την δυνατότητα να έχουμε πολλές επιλογές στήριξης.

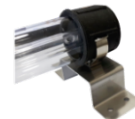
ΚΩΔ: 911FAS0023582.83.84

ΚΩΔ: 911FAS0023579.80.81

• GLASS PROTECTION

Προστατευτικός σωλήνας χαλαζία με ιδιότητες μετάδοσης της υπέρυθρης ακτινοβολίας σε ολόκληρη την επιφάνεια του. Το γυαλί χαλαζία έχει μηχανική αντίσταση που ισοδύναμη με 10.000 φορές από αυτή του συνηθισμένου γυαλιού. Εξαιρετική προστασία από υγρασία και σωματίδια. Δυνατότητα καθαρισμού χωρίς τον κίνδυνο θραύσης.

ΚΩΔ: LP0089



• ΒΑΣΗ ECO BASE

Ανοξειδωτή βάση αεραγωγού για εγκάρσια στήριξη σε δίκτυα αεραγωγών και κιβώτια (plenum). Περιλαμβάνει εξαρτήματα που συναρμολογούνται σε ελάχιστο χρόνο.

ΚΩΔ: 9911FAS0023585

ΚΩΔ: 9911FAS0023586

• ΒΑΣΗ ΙΝΟΧ ΑΔΙΑΒΡΟΧΗ

Ανοξειδωτή βάση για εγκάρσια τοποθέτηση σε κλειστά και ανοιχτά συστήματα επεξεργασίας υγρών και στερεών . Περιλαμβάνει εξαρτήματα που συναρμολογούνται σε ελάχιστο χρόνο και προσφέρουν πλήρη στεγανοποίηση. Λειτουργία σε πίεση έως **6 bar** και θερμοκρασία έως **90°C**.

ΚΩΔ: 92FAS0067224

• ΒΑΣΗ ΔΑΠΕΔΟΥ ΜΕ ΚΛΙΠ

Ανοξειδωτή βάση με κλιπ κουμπωτά για τοποθέτηση σε επιφάνειες με οριζόντια ή κάθετη στήριξη. Προσφέρει γρήγορη εγκατάσταση με ασφάλεια κατά την στήριξη σε όλα τα μοντέλα των λαμπτήρων

ΚΩΔ: FBDT8 12.01.012



• ΚΛΙΠ ΣΤΗΡΙΞΗΣ ΣΤΟΙΧΕΙΩΝ

Ανοξειδωτά κλιπ για μετωπική στήριξη σε στοιχεία. Άμεση τοποθέτηση του λαμπτήρα και ασφαλής στήριξη.

ΚΩΔ: CLPT8 12.01.012

• ΔΙΑΦΟΡΙΚΟΣ ΔΙΑΚΟΠΤΗΣ ΑΕΡΑ

Τοποθέτηση σε δίκτυα αεραγωγών για την έναρξη λειτουργίας των λαμπτήρων όταν υπάρχει ροή αέρα στο δίκτυο. Με κλίμακες μέτρησης για ευελιξία εφαρμογών.

ΚΩΔ: DIF.PRE.6042

• TIMER RF CONTROL

Ασύρματο χειριστήριο έναρξης και χρονοπρογραμματισμού αποστείρωσης 15,30, και 60 λεπτά

ΚΩΔ: UVC REMOTE CONTROL

U SERIES HIGH OUTPUT



Ο μικροβιοκτόνος υψηλής απόδοσης U χρησιμοποιείται σε εφαρμογές αποστείρωσης αέρα. Εφαρμόζονται για την απολύμανση του αέρα στα 254nm χωρίς όζον ενώ ο τύπος όζοντος στα 185nm χρησιμοποιείται κυρίως για τον έλεγχο των οσμών. Οι λαμπτήρες U υψηλής πίεσης είναι **η καλύτερη λύση για την απολύμανση και οξείδωση αέρα και επιφανειών**. Με πολύ μεγάλη διάρκεια ζωής (έως και 15.000 ώρες) με εξαιρετική απόδοση UVC έως 60%. Έχουν πολύ υψηλότερη πυκνότητα ισχύος από την παραδοσιακή χαμηλή λαμπτήρες πίεσης. Αντιμετωπίζει με μεγάλη αποτελεσματικότητα αέριες οσμές και λίπη σε επιφάνειες αεραγωγών

ΚΩΔΙΚΟΣ	ΤΥΠΟΣ	ΜΗΚΟΣ (mm)	ΤΑΣΗ (V)	ΕΝΤΑΣΗ (mA)	ΙΣΧΥΣ (W)	ΤΡΟΦΟΔΟΤΙΚΟ (W)	ΔΙΑΜΕΤΡΟΣ (mm)	ΣΥΣΧΝΟΤΗΤΑ (Nm)	ΑΚΤΙΝΟΒΟΛΙΑ ($\mu\text{W}/\text{cm}^2$)
16.153500	UHO 55	350	230	500	55	50/80	2*15	254	70
17.153600	UHO 90	450	230	800	90	90/150	2*15	254	170
18.152700	UHO 100	550	230	800	100	90/150	2*15	254	180

Τα παραπάνω προϊόντα παραδίδονται με τον ανάλογο λαμπτήρα UVC, και το τροφοδοτικό λειτουργίας με το καλώδιο παροχής του λαμπτήρα (0.5m)

ΞΕΑΡΤΗΜΑΤΑ ΕΓΚΑΤΑΣΤΑΣΗΣ	ΚΩΔΙΚΟΣ
ΑΝΑΚΛΑΣΤΗΡΑΣ INOX	91FAS0023211
ΒΑΣΗ RACK BASE R15	91IFAS0023582.83.84
ΒΑΣΗ ECO BASE ΑΕΡΑΓΩΓΟΥ R15	91IFAS0023585
ΒΑΣΗ ΔΑΠΕΔΟΥ ΜΕ ΚΛΙΠ (FBD)	FBDT8 12.01.012
ΔΙΑΦΟΡΙΚΟΣ ΔΙΑΚΟΠΤΗΣ ΑΕΡΑ	DIF.PRE.6042
ΑΣΥΡΜΑΤΟ ΧΕΙΡΙΣΤΗΡΙΟ (UVC REMOTE CONTROL)	UVC REMOTE CONTROL

Z SERIES - INSIDE BALLAST



Η σειρά λαμπτήρων υπερϊώδους ακτινοβολίας U-INSIDE BALLAST περιλαμβάνει μια επιλογή διαφορετικών μοντέλων από 20 έως 60 Watts. Ο λαμπτήρας προστατεύεται εξωτερικά από καθαρό γυαλί χαλαζία και **το τροφοδοτικό λειτουργίας είναι ενσωματωμένο**. Εξαιρετικά ανθεκτικά εξαρτήματα ώστε να λειτουργούν τέλεια σε παράλληλη και κάθετη ροή αέρα και συνθήκες με υψηλή υγρασία, και χαμηλή θερμοκρασία. Ο μονωτικός ελαστικός σύνδεσμος μεταξύ του λαμπτήρα και του εξωτερικού χαλαζία προστατεύει τον λαμπτήρα από τις μεταβολές της εξωτερικής θερμοκρασίας και της υγρασίας.

ΚΩΔΙΚΟΣ	ΤΥΠΟΣ	ΜΗΚΟΣ (mm)	ΤΑΣΗ (V)	ΕΝΤΑΣΗ (mA)	ΙΣΧΥΣ (W)	ΤΡΟΦΟΔΟΤΙΚΟ (W)	ΔΙΑΜΕΤΡΟΣ (mm)	ΣΥΣΧΝΟΤΗΤΑ (Nm)	ΑΚΤΙΝΟΒΟΛΙΑ ($\mu\text{W}/\text{cm}^2$)
15.15200	Z INBAL 20	330	230	400	20	20	32	254	50
16.15200	Z INBAL 30	580	230	700	30	30	32	254	70
20.15200	Z INBAL 60	700	230	1100	60	60	32	254	115

Τα παραπάνω προϊόντα παραδίδονται με τον ανάλογο λαμπτήρα UVC, ενσωματωμένο τροφοδοτικό, γυαλί χαλαζία και το καλώδιο παροχής του λαμπτήρα 0.5m

ΞΕΑΡΤΗΜΑΤΑ ΕΓΚΑΤΑΣΤΑΣΗΣ	ΚΩΔΙΚΟΣ
ΑΝΑΚΛΑΣΤΗΡΑΣ INOX	91FAS0023211
ΒΑΣΗ RACK BASE R15	91IFAS0023582.83.84
ΒΑΣΗ ΔΑΠΕΔΟΥ ΜΕ ΚΛΙΠ (FBD)	FBDT8 12.01.012
ΚΛΙΠ ΣΤΗΡΙΞΗΣ ΣΤΟΙΧΕΙΩΝ	CLPT8 12.01.012
ΔΙΑΦΟΡΙΚΟΣ ΔΙΑΚΟΠΤΗΣ ΑΕΡΑ	DIF.PRE.6042
ΑΣΥΡΜΑΤΟ ΧΕΙΡΙΣΤΗΡΙΟ (UVC REMOTE CONTROL)	UVC REMOTE CONTROL

ΠΑΡΑΔΕΙΓΜΑΤΑ ΕΦΑΡΜΟΓΩΝ

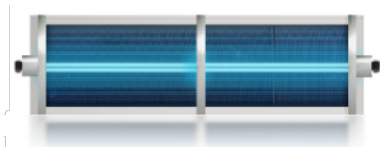
ΤΟΠΙΚΕΣ ΚΛΙΜΑΤΙΣΤΙΚΕΣ ΜΟΝΑΔΕΣ



ΣΥΣΤΟΙΧΙΕΣ ΛΑΜΠΤΗΡΩΝ UVC STERI



CONDENSER ΨΥΓΕΙΩΝ



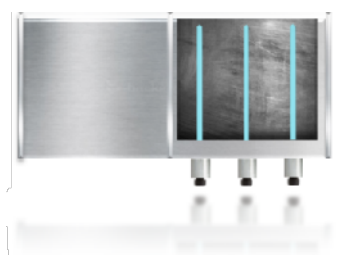
ΤΟΠΟΘΕΤΗΣΗ ΣΕ ΤΕΡΜΑΤΙΚΑ ΣΗΜΕΙΑ



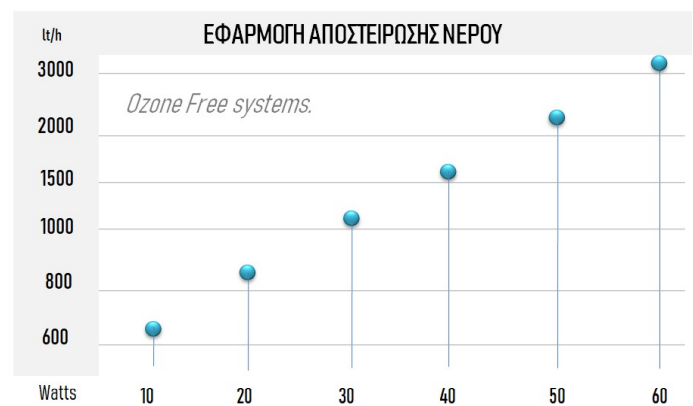
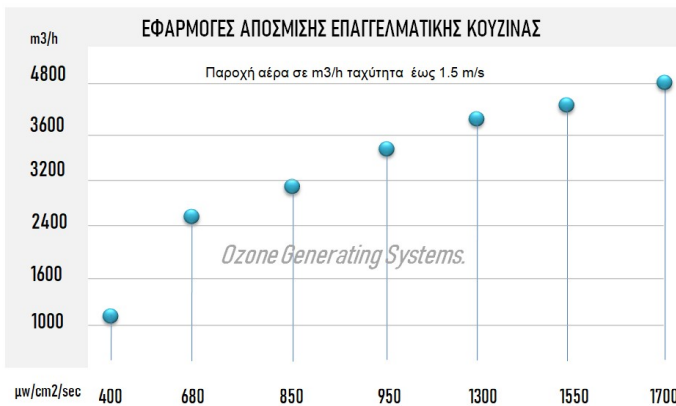
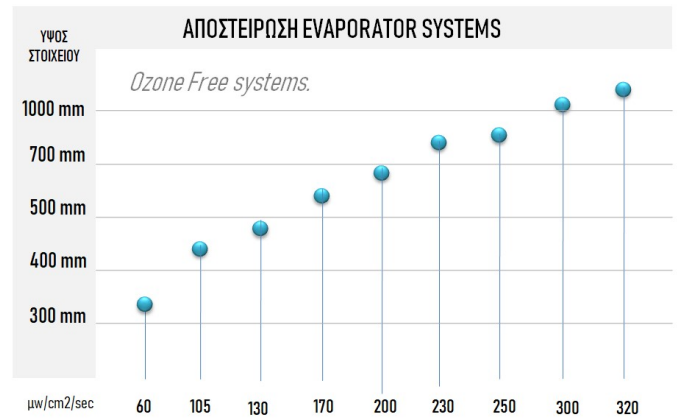
ΤΕΡΜΑΤΙΚΕΣ ΜΟΝΑΔΕΣ



ΤΟΠΟΘΕΤΗΣΗ ΕΓΚΑΡΣΙΑ ΤΟΥ ΑΓΩΓΟΥ



ΔΙΑΓΡΑΜΜΑΤΑ ΚΑΛΥΨΗΣ ΕΦΑΡΜΟΓΩΝ



ΠΙΝΑΚΑΣ ΔΟΣΟΛΟΓΙΑΣ ΜΟΛΥΣΜΑΤΙΚΩΝ ΦΟΡΤΙΩΝ

Bacteria	(mW /cm ² /sec)
• B. anthracis	4.300
• Bacillus subtilis	11.600
• B. megatherium	1.300
• B. paratyphosus	3.200
• B. Megatherium	2.700
• Clostridium tetani	13.000
• Clorynebact. diphtheria	3.400
• Escherichia coli	3.000
• Legionella pneumophila	2.500
• Micrococcus candidus	6.100
• Mycobacterium tuberculosis	6.200
• Phytomonas tumefaciens	4.400
• Proteus vulgaris	2.600
• Pseudomonas aeruginosa	5.500
• Pseudomonas fluorescens	3.500
• Salmonella enteritis (gastroenterite)	4.000
• S. typhosa (febbre tifoidea)	4.000
• S. paratyphi (febbre enterica)	3.200

Virus (gen.)	(mW /cm ² /sec)
• Batteriofagi	2.600
• Virus dell' influenza	6.000
• Virus della poliometelite	6.500
• Virus dell' epatite A	8.000
Moulds Spores	(mW /cm ² /sec)
• Aspergillus flavus (green/yellow)	60.000
• Aspergillus glaucus (green/blue)	44.000
• Cladosporum herbarum	60.000
• Mucor mucedo (Meat, bread, cheese)	65.000
• Penicillium digitatum (Green as an olive)	44.000
• Penicillium chrysogenum (fruit)	50.000
• Penicillium expansum (Green as an olive)	13.000
Organism	(mW /cm ² /sec)
• Coronavirus	3.000
• Berne virus Coronaviridae	3.000
• Murine Coronavirus (MHV)	6.000
• Canine Coronavirus (CCV)	12.000
• SARS Coronavirus (COV Pg)	15.000
• SARS Coronavirus (Hanoi)	60.000